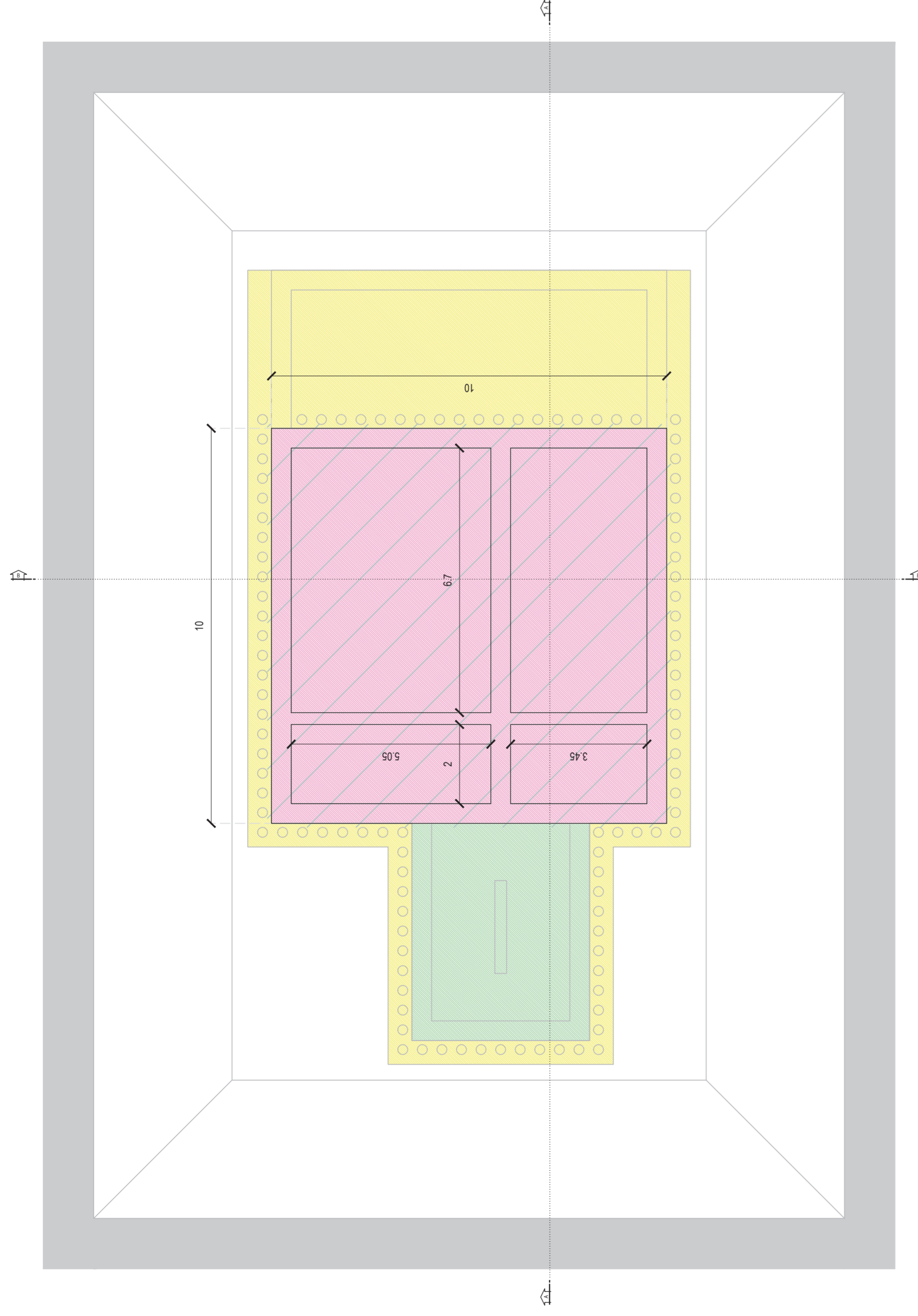
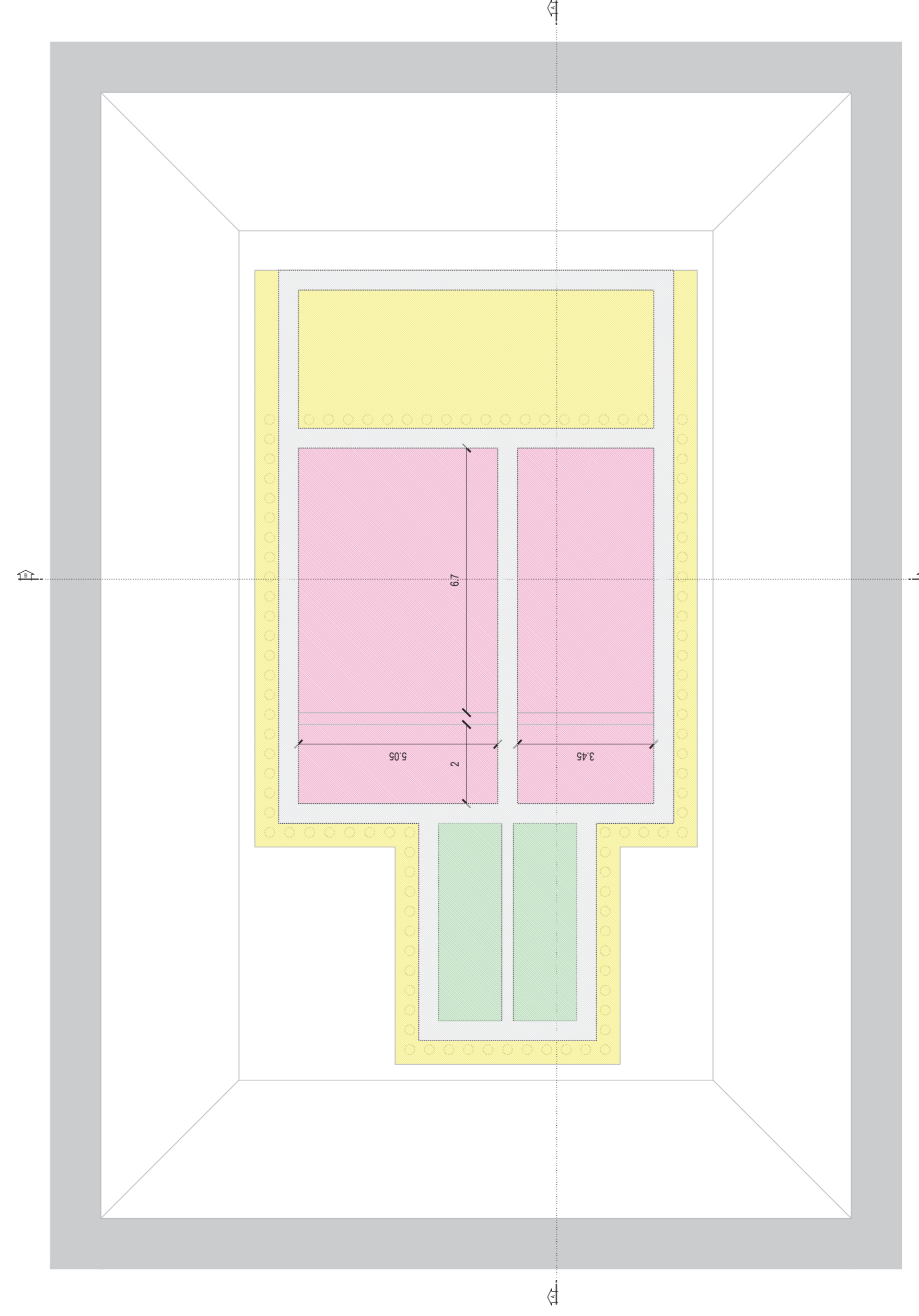


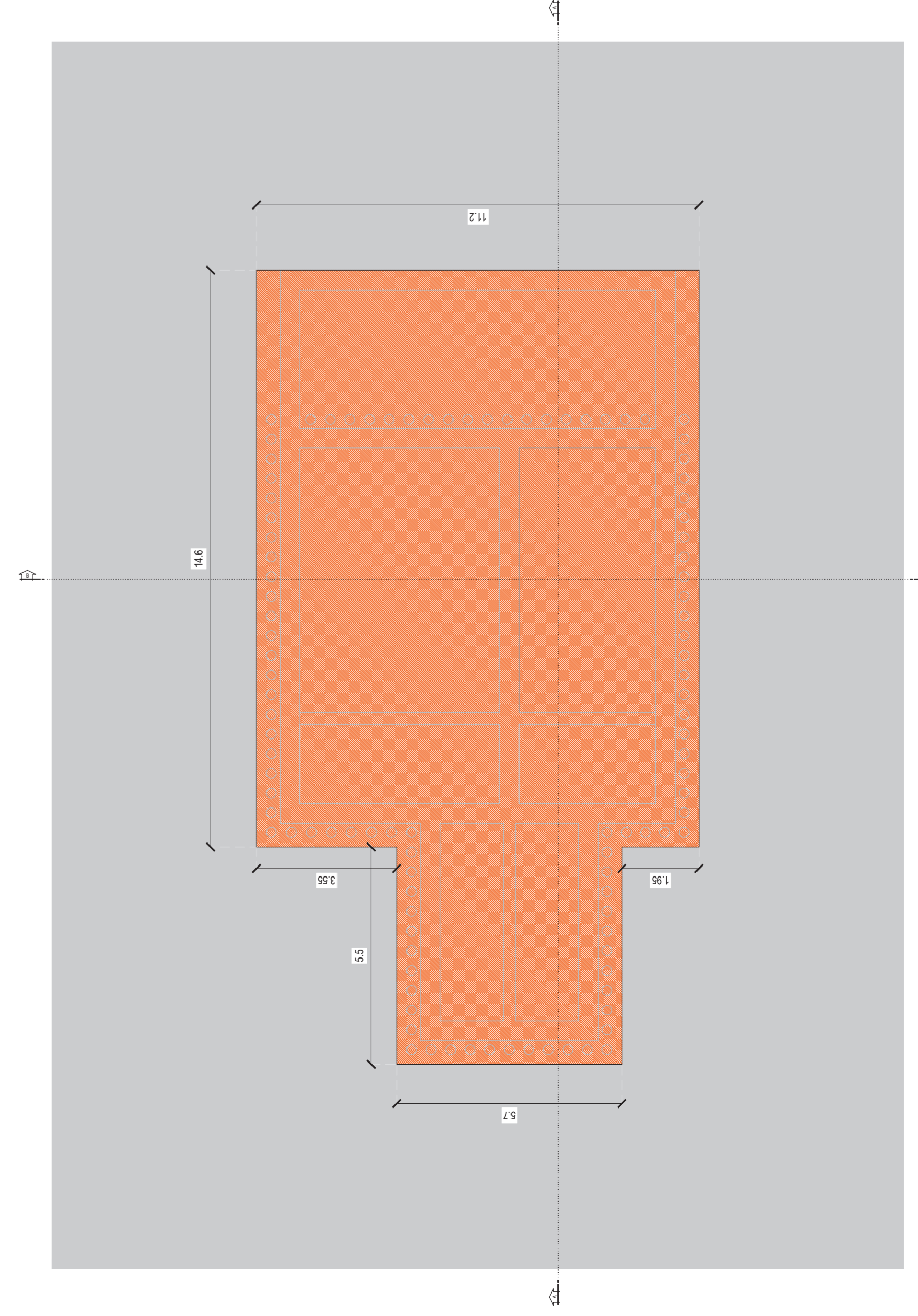
FASE 4: SCAVO TERRENO FINO A QUOTA -9.50 m ED ESECUZIONE PARTI IN CA DA QUOTA -7.00 m A QUOTA -9.50 m



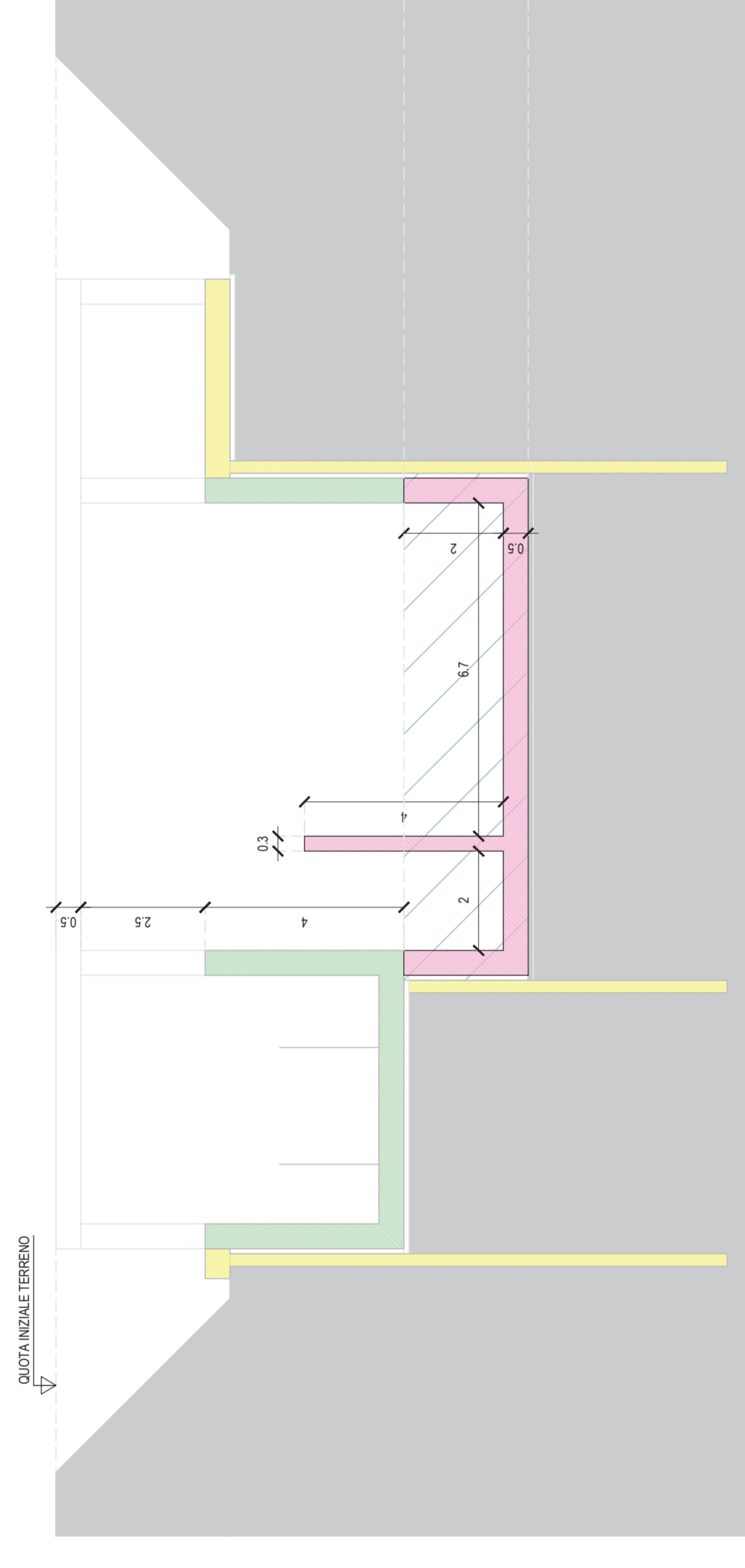
FASE 5: ESECUZIONE PARTI IN CA DA QUOTA -0.50 m A QUOTA -3.00 m



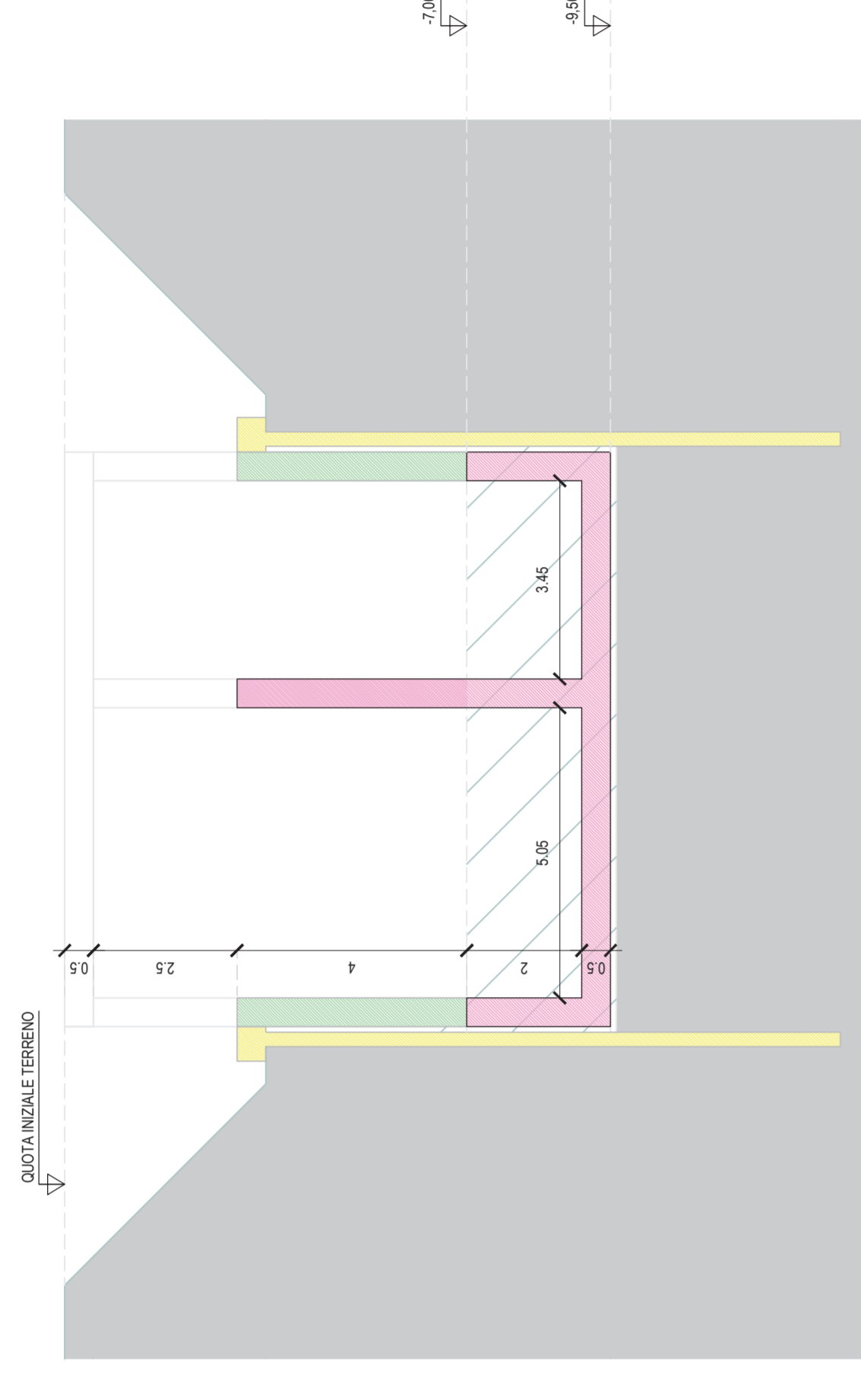
FASE 5: ESECUZIONE PARTI IN CA DA QUOTA -0.00 m A QUOTA -0.50 m E RIEMPIMENTO SCAVI



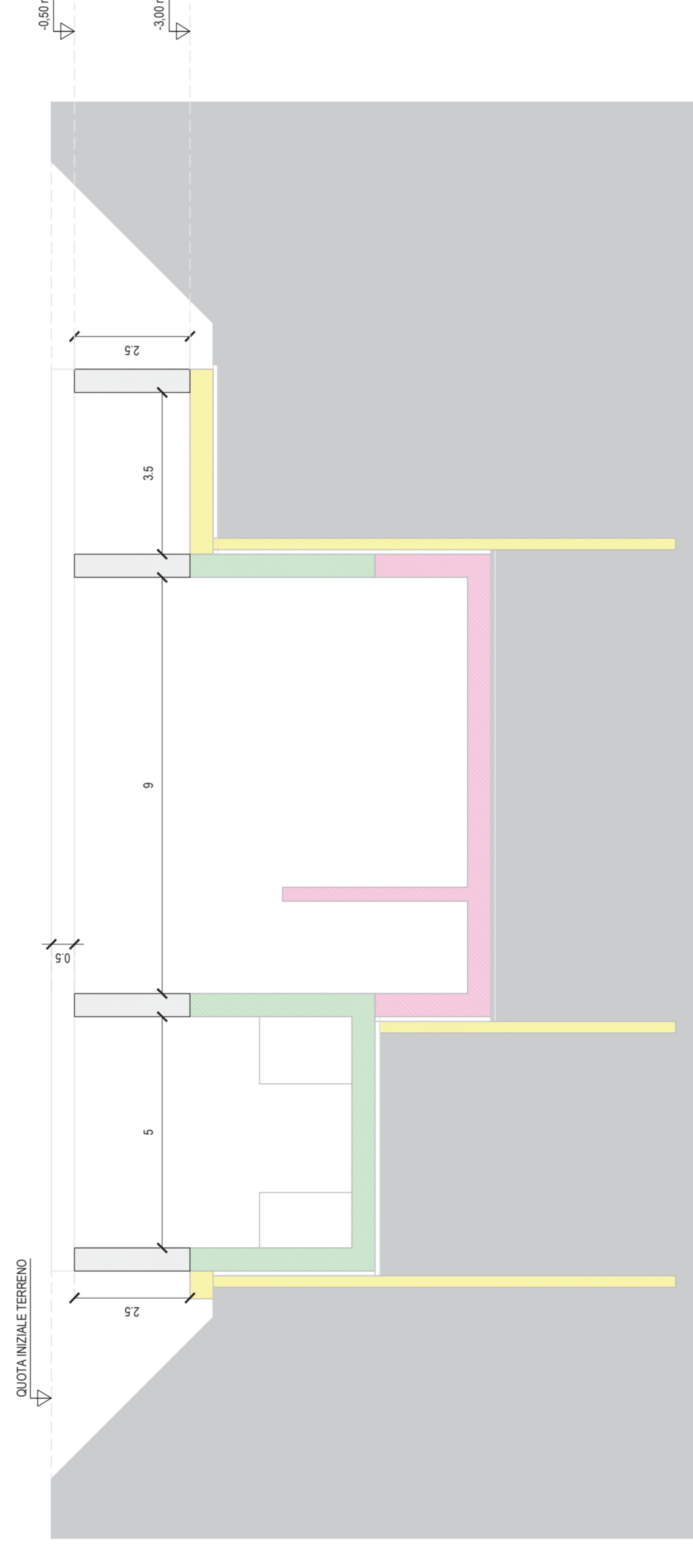
SEZIONE A-A



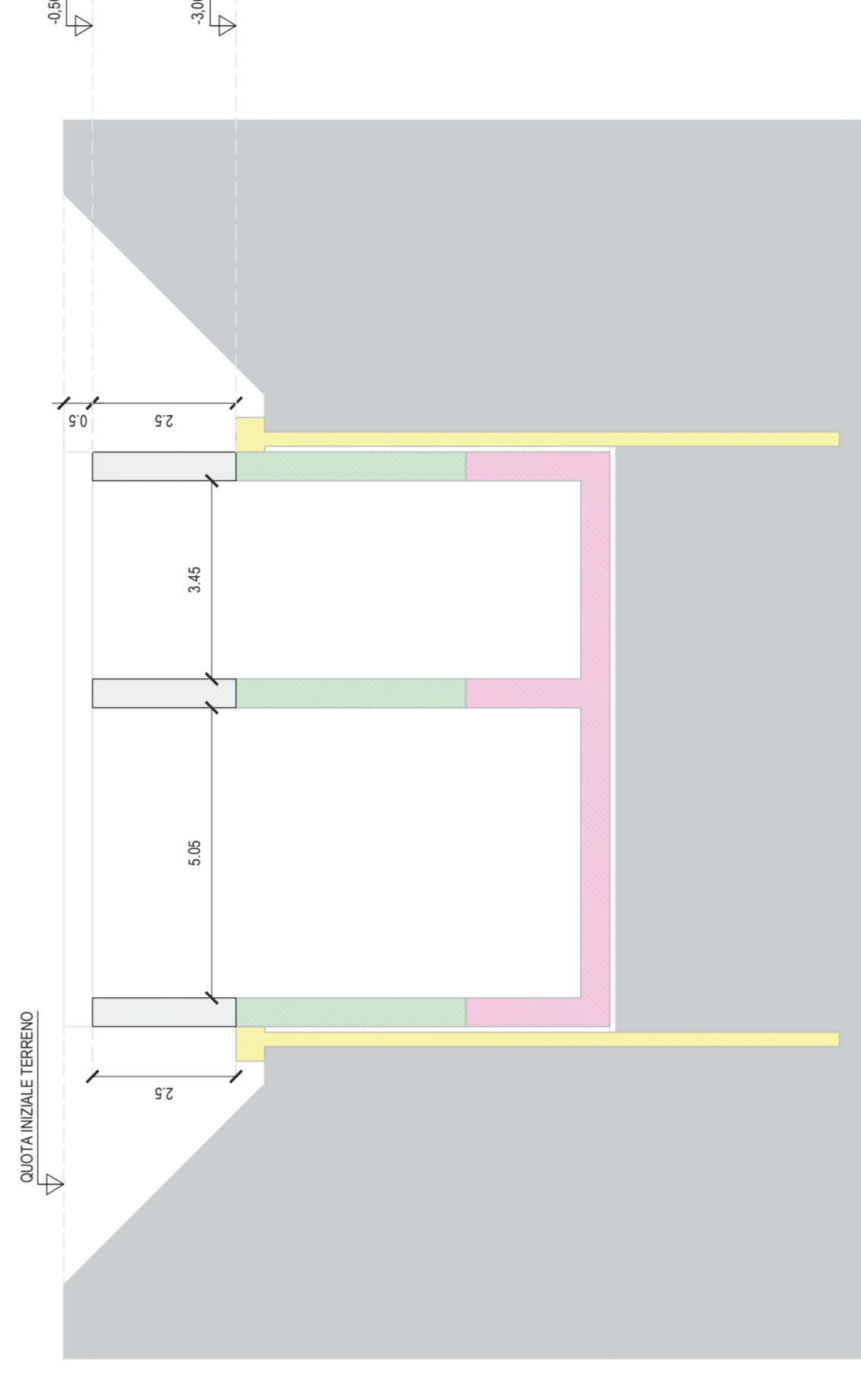
SEZIONE B-B



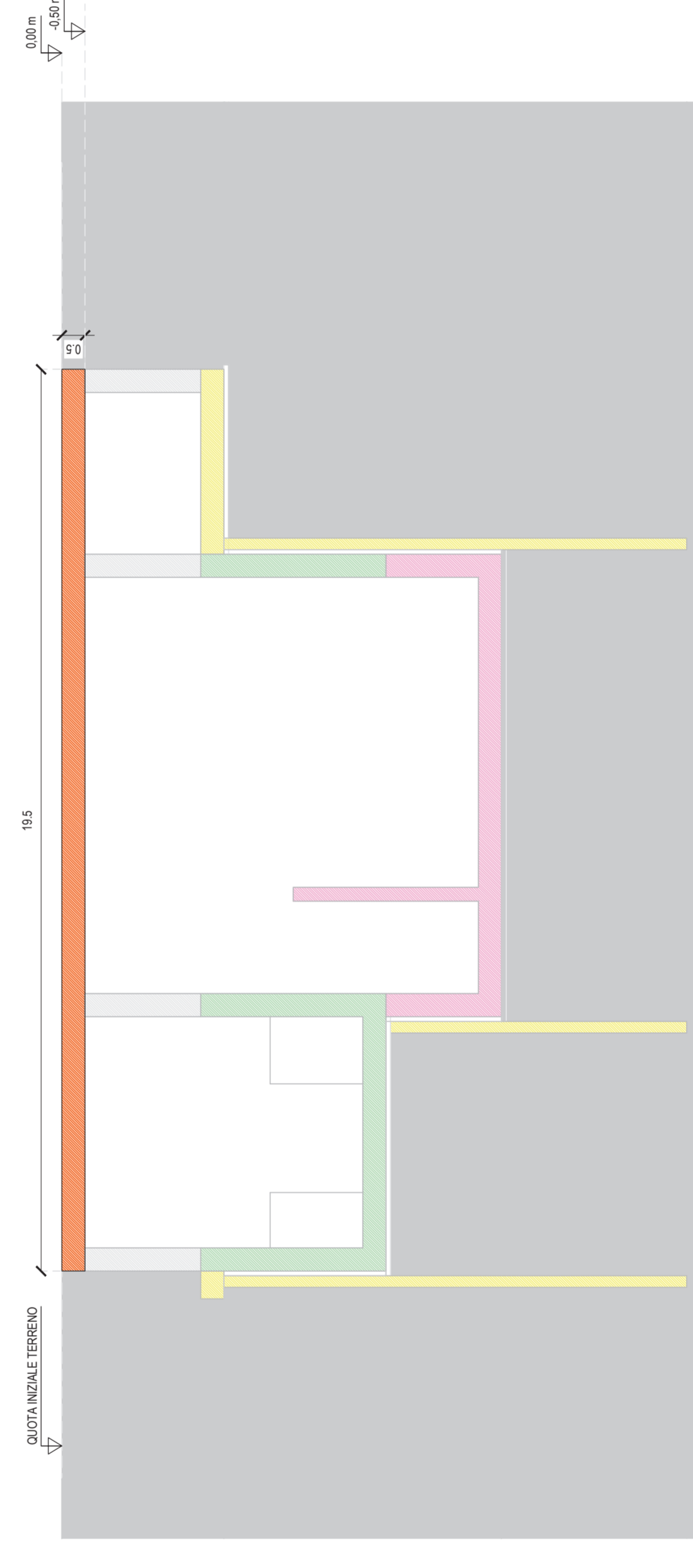
SEZIONE A-A



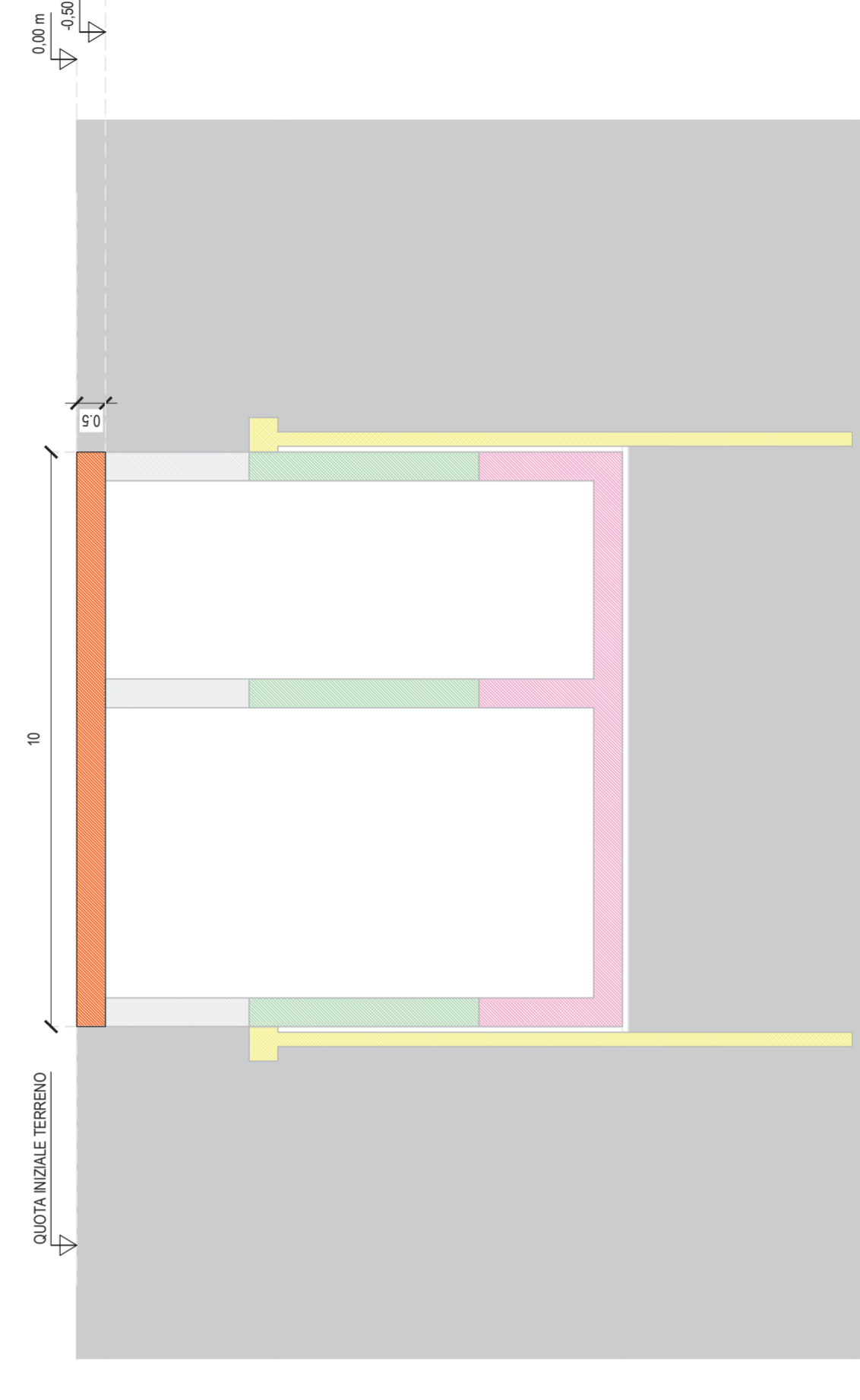
SEZIONE B-B



SEZIONE A-A

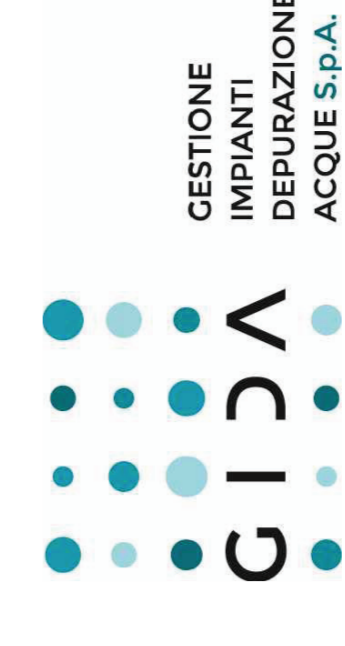


SEZIONE B-B



**LEGENDA COLORI**

■	TERRENO
■	FASE 2
■	FASE 3
■	FASE 4
■	FASE 5
■	FASE 6



**GESTIONE IMPIANTI E SERVIZI ACQUE S.p.A.**  
**GISA**  
**ADEGUAMENTO DELLE RETI FOGNARIE DEL COMUNE DI PRATO E MONTEMURLO**  
 ACCORDO INTEGRATIVO PER LA TUTELA DELLE RISORSE IDRICHE DEL MEDIO VALDARNO, PER LA RIORGANIZZAZIONE DELLE RETI FOGNARIE DEI COMUNI DI PRATO, CANTAGALLO, MONTEMURLO E VAIANO  
 DELIBERA REGIONALE n. 696/2015

PROGETTO ESECUTIVO

BACIACAVALLLO  
 IMPIANTO DI SOLLEVAMENTO  
 SCAVI E OPERE PROVVISORIALI: PIANTE E SEZIONI  
 TAV. 2/2

PROGETTISTA Simepe PROGETTA S.p.A. S.p.A. Via S. Maria n. 4 - 51101		COMITENTE GISA S.p.A. Via S. Maria n. 4 - 51101		DATA 11/10	
REV.	DATA	DESCRIZIONE	STATO	CONTR.	REDAZIONE
1	12/17	PIANTA INTEGRATA	DT	DT/DAE	DT/DAE
CORPOSA LAVORATO		COMANDA	PROGETTO	SCALA	
710503		BBACPO21		D25	
RESPONSABILE DEL PROGETTO					
VOTO DELLA COMITENTE					