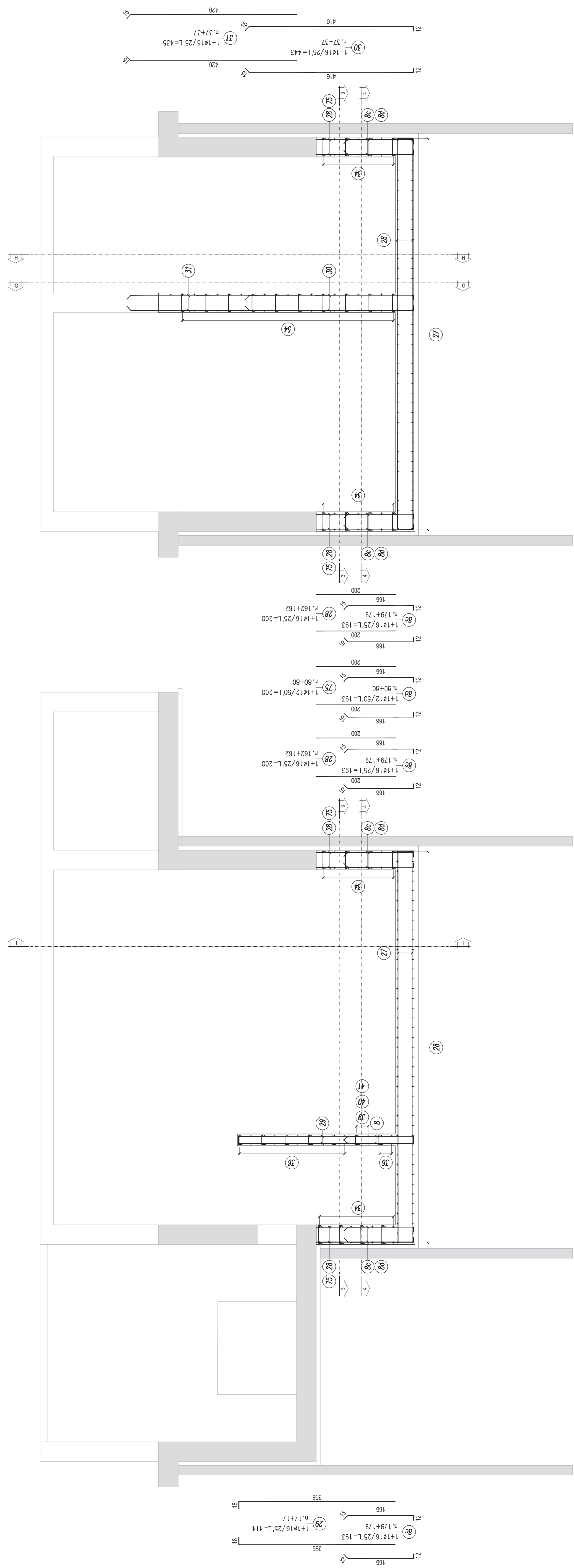


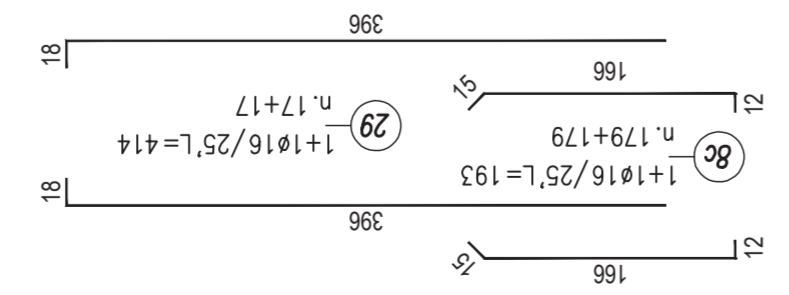
NOTE

SEZIONE 3-3: VEDI TAVOLA D12-IMPIANTO DI SOLLEVAMENTO-ARMATURA  
ORIZZONTALE-FASE 4-TAV.4-8  
SEZIONE 4-4: VEDI TAVOLA D12-IMPIANTO DI SOLLEVAMENTO-ARMATURA  
ORIZZONTALE-FASE 4-TAV.4-8

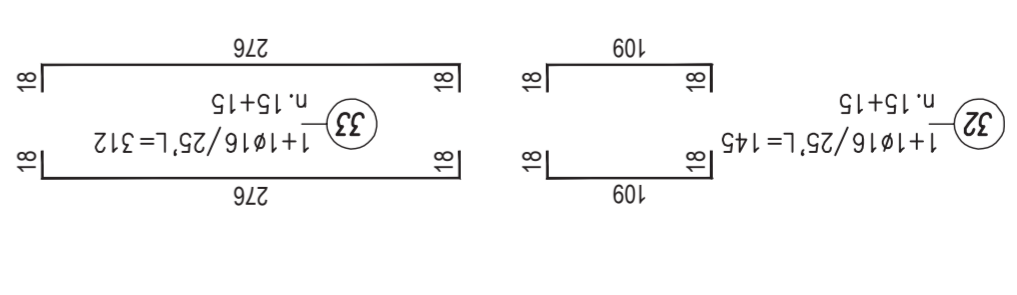
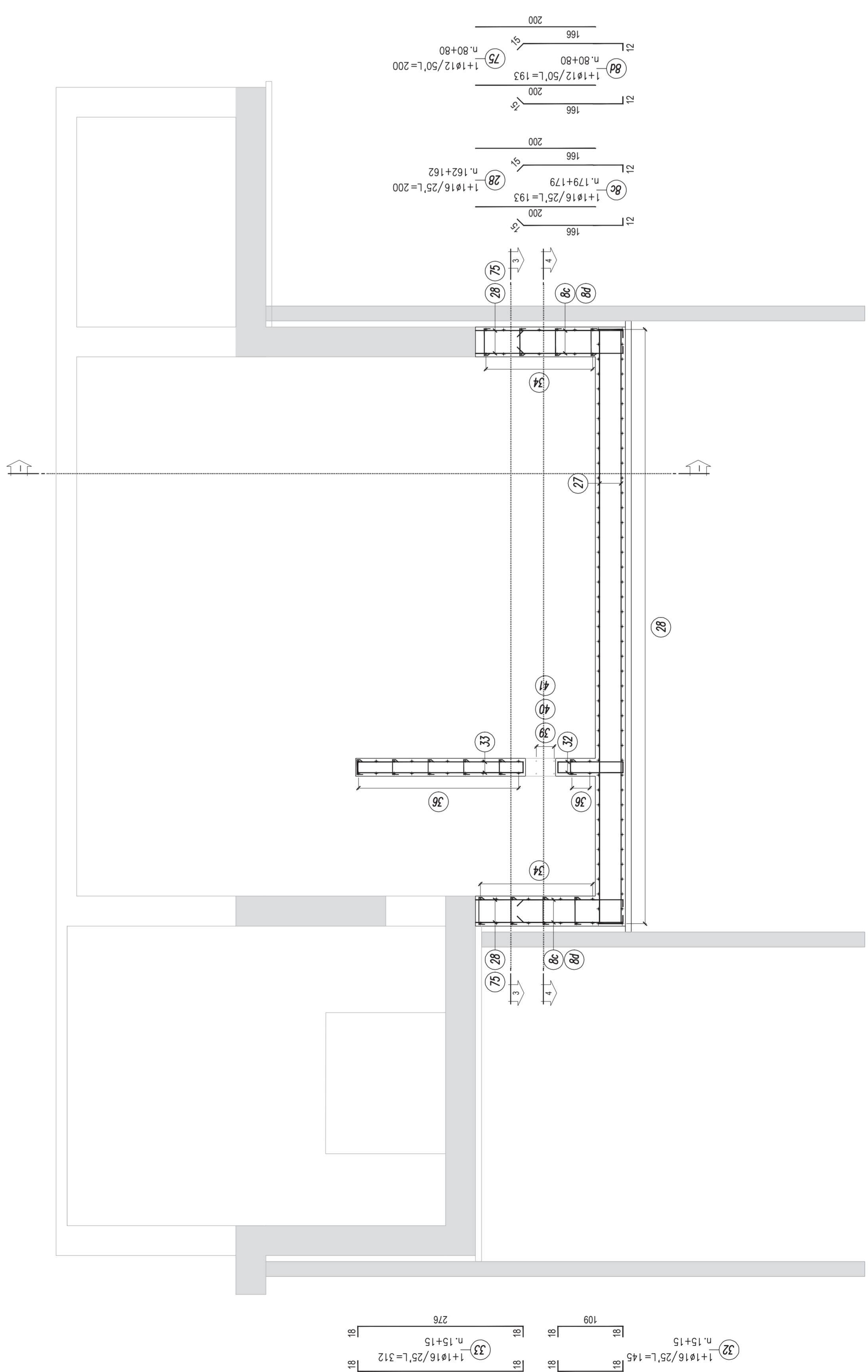
SEZIONE I-I



SEZIONE G-G



SEZIONE H-H



**TABELLA MATERIALI**

- CALCESTRUZZO MAGRO: C18/S
- CALCESTRUZZO PER GETTI IN OPERA: C20/S
- ACCIAIO PER C.C.: B480C
- ACCIAIO PER SERRAMENTI: B480C
- CHIEBRI IN GHISA SFERODALE: EN15603 classe D100 8000 pezzi/ton. 13 kg

**LEGENDA COLORI**

- TERRENO
- FASE 2
- FASE 3
- FASE 4
- FASE 5
- FASE 6

**GESTIONE IMPIANTI PUBBLICITÀ E ACQUE S.p.A.**

**GIDA**

**ADEGUAMENTO DELLE RETI FOGNARE DEL COMUNE DI PRATO E MONTEMURLO**

ACCORDO INTEGRATIVO PER LA TUTELA DELLE RISORSE IDRICHE DEL MEDIO VALDARNO, PER LA RIORGANIZZAZIONE DELLE RETI FOGNARE DEI COMUNI DI PRATO, CANTAGALLO, MONTEMURLO E VAIANO  
DELIBERA REGIONALE n. 696/2015

---

**PROGETTO ESECUTIVO**

BACIACAVALLO  
**IMPIANTO DI SOLLEVAMENTO ARMATURA VERTICALE – FASE 4**  
TAV. 5/8

---

**PROGETTISTA**  
Simepro Progetti  
Via Prop. di Milano  
n. 4 - 51100 Prato (PO)

**COMITENTE**  
GIDA S.p.A.  
Via S. Maria  
n. 10 - 51100 Prato (PO)

REV.	DATA	DESCRIZIONE	ESATTO	CONTR.	APPROV.	REDAZIONE	DATA	SCALE
1	12/17	Arma verticale	DS	DS/PAF	DS/PAF	DS/PAF	12/17	1:20
2	05/18	Revisione per validazione	DS	DS/PAF	DS/PAF	DS/PAF	05/18	

**PROGETTA**  
CORTECA LUGARDO  
COMUNE: 710503  
PRODOTTORE: BEACPO001

**RESPONSABILE DEL PROCEDIMENTO**  
VOTO DELLA COMMITTEE