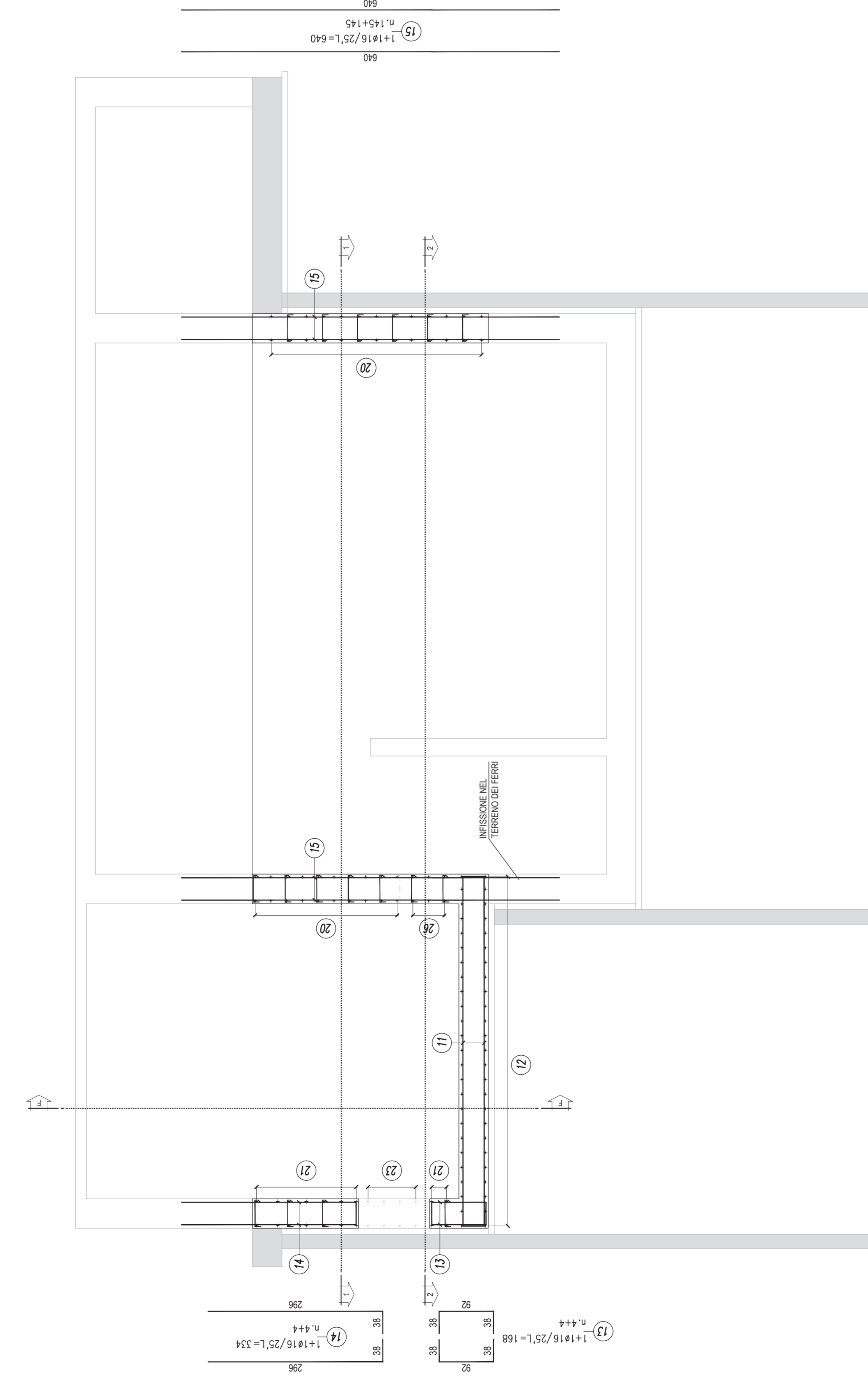


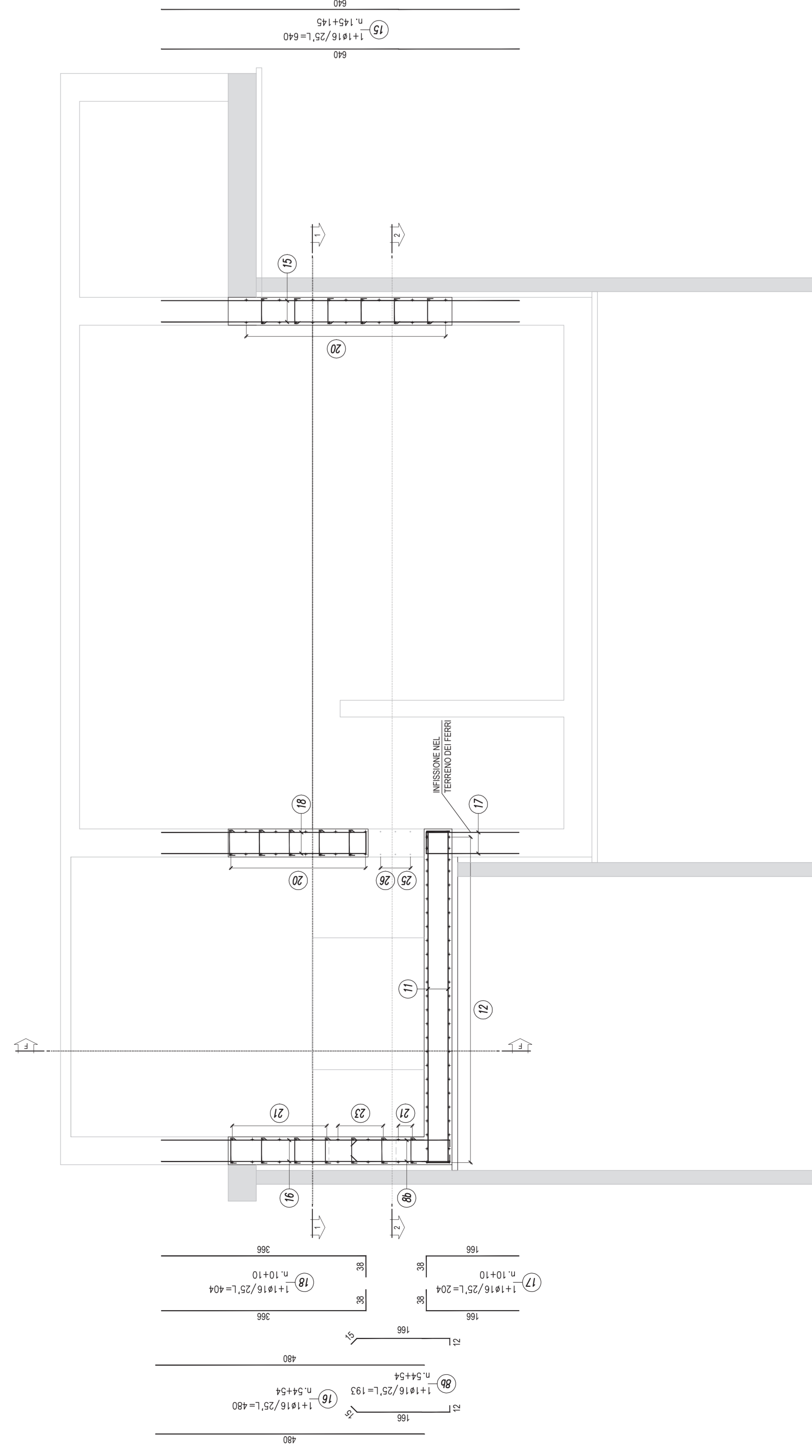
NOTE

- SEZIONE 1-1: VEDI TAVOLA D10-IMPIANTO DI SOLLEVAMENTO-ARMATURA ORIZZONTALE-FASE 3-TAV.2-8
- SEZIONE 2-2: VEDI TAVOLA D10-IMPIANTO DI SOLLEVAMENTO-ARMATURA ORIZZONTALE-FASE 3-TAV.2-8

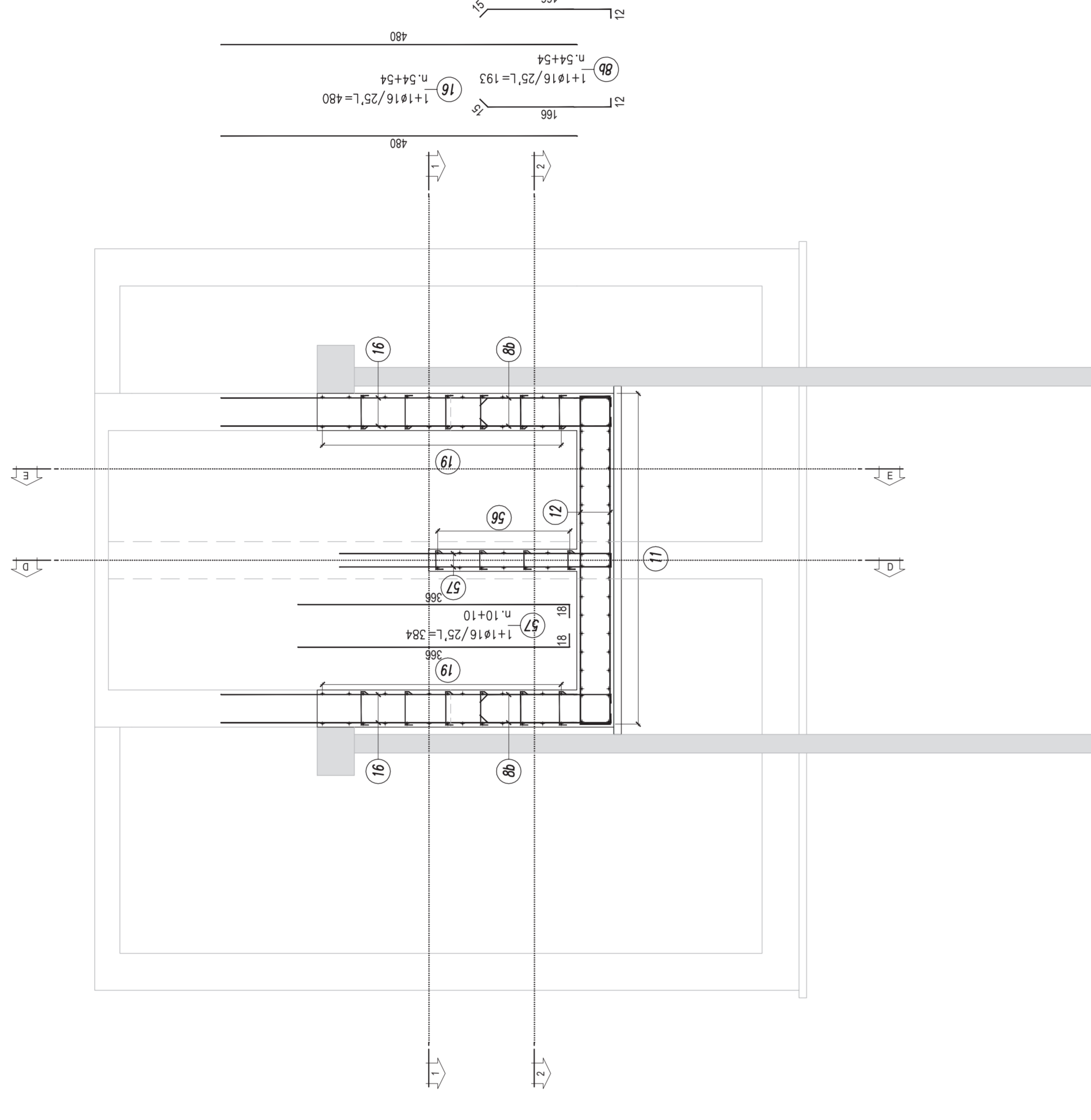
SEZIONE D-D



SEZIONE E-E

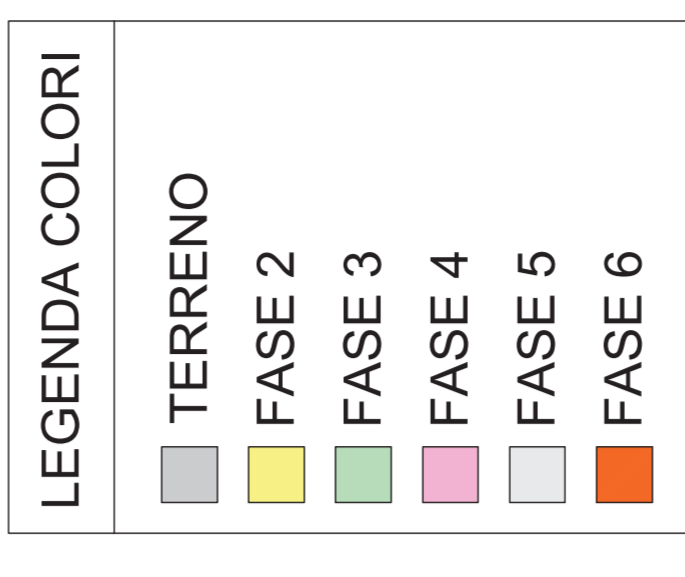


SEZIONE F-F



**TABELLA MATERIALI**

- CALCESTRUZZO MAGRO:
  - Classe di resistenza (UNI EN 12607:2007): C18/20
  - Classe di compattezza (UNI EN 12607:2007): S4
  - Classe di consistenza (UNI EN 12607:2007): D2
  - Classe di esposizione (UNI EN 12607:2007): XE
  - Classe di durata (UNI EN 12607:2007): 50
  - Classe di esposizione (UNI EN 12607:2007): XE
  - Classe di consistenza (UNI EN 12607:2007): D2
  - Classe di compattezza (UNI EN 12607:2007): S4
  - Classe di esposizione (UNI EN 12607:2007): XE
  - Classe di durata (UNI EN 12607:2007): 50
- ACCIAIO PER C.C.:
  - Classe di resistenza (UNI EN 10080:2008): B460C
  - Classe di compattezza (UNI EN 10080:2008): S4
  - Classe di consistenza (UNI EN 10080:2008): D2
  - Classe di esposizione (UNI EN 10080:2008): XE
  - Classe di durata (UNI EN 10080:2008): 50
- CHIEBRI IN GRISA SFEROIDALE Classe C400 Ø800 peso spec. 131 kg



**GIA**  
GESTIONE IMPIANTI PUBBLICI  
SISTEMI INTEGRATI PER LA GESTIONE DELLE ACQUE S.P.A.

**ADEGUAMENTO DELLE RETI FOGNARIE DEL COMUNE DI PRATO E MONTEMURLO**

ACCORDO INTEGRATIVO PER LA TUTELA DELLE RISORSE IDRICHE DEL MEDIO VALDARNO, PER LA RIORGANIZZAZIONE DELLE RETI FOGNARIE DEI COMUNI DI PRATO, CANTAGALLO, MONTEMURLO E VAIANO  
DELIBERA REGIONALE n. 696/2015

**PROGETTO ESECUTIVO**

BACIACAVALLLO

**IMPIANTO DI SOLLEVAMENTO ARMATURA VERTICALE – FASE 3**  
TAV. 3/8

PROGETTISTA	COMITENTE	DATA	SCALE
GIA S.p.A. Via Prop. di Milano 1, 41018	GIA S.p.A. Via Prop. di Milano 1, 41018	2007	1:50

REV.	DATA	DESCRIZIONE	ESATTO	CONTR.	APPROV.	REDAZIONE
1	31/07	ARRETRAZIONE	01	01	01/01/01	01/01/01
2	02/10	MODIFICAZIONE PER VERIFICAZIONE	01	01	01/01/01	01/01/01

COPYCAT LUGLIANO

COMANDO: 710503  
PROGETTO: BEACPO071

RESPONSABILE DEL PROGETTO: VITO DELLA CORNATESE